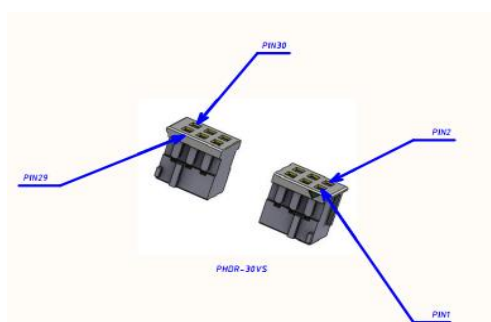
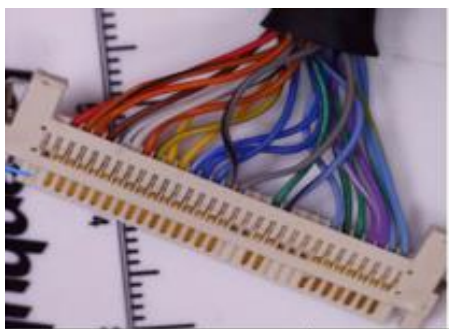


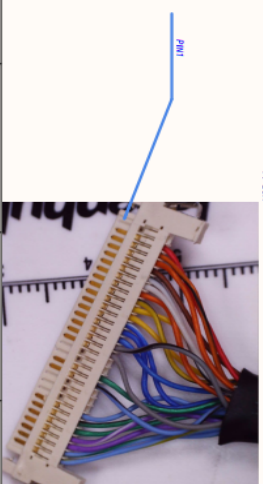
Part number	LVDS-FI-X30HL-PHDR-30VS-300-BOR-685624.010
Type	LVDS cable
Length	300 mm
XS2	FI-X30H
XS1	PHDR-30VS

XS2		length = 400 mm	XS1	
FI-X30HL			PHDR-40	
1	Vcc		1	Vcc
2	Vcc		2	Vcc
3	Vcc		3	Vcc
4	GND		4	GND
5	GND		5	GND
6	GND		6	GND
7	RPFI		7	RPFI
8			8	
9			9	
10			10	
11	SEL6/8		11	SEL6/8
12	GND		12	GND
13			13	
14	GND		14	GND
15	RX0-		15	RX0-
16	RX0+		16	RX0+
17	GND		17	GND
18	RX1-		18	RX1-
19	RX1+		19	RX1+
20	GND		20	GND
21	RX2-		21	RX2-
22	RX2+		22	RX2+
23	GND		23	GND
24	RXCLK-		24	RXCLK-
25	RXCLK+		25	RXCLK+
26	GND		26	GND
27	RX3-		27	RX3-
28	RX3+		28	RX3+
29	GND		29	GND
30			30	



ЦРКФ 685624.010 Кабель LVDS для TFT LCD модуля G104XCE-LH1

XS1		XS2	
Цепь	Конт.	Конт.	Цепь
W/C	1	1	W/C
W/C	2	2	W/C
W/C	3	3	W/C
0/0/0	4	4	0/0/0
0/0/0	5	5	0/0/0
0/0/0	6	6	0/0/0
0/0/0	7	7	0/0/0
W/C	8	8	W/C
W/C	9	9	W/C
W/C	10	10	W/C
SEL6/8	11	11	SEL6/8
0/0/0	12	12	0/0/0
W/C	13	13	W/C
0/0/0	14	14	0/0/0
0/0/0	15	15	0/0/0
0/0/0	16	16	0/0/0
0/0/0	17	17	0/0/0
0/0/0	18	18	0/0/0
0/0/0	19	19	0/0/0
0/0/0	20	20	0/0/0
0/0/0	21	21	0/0/0
0/0/0	22	22	0/0/0
0/0/0	23	23	0/0/0
0/0/0	24	24	0/0/0
0/0/0	25	25	0/0/0
0/0/0	26	26	0/0/0
0/0/0	27	27	0/0/0
0/0/0	28	28	0/0/0
0/0/0	29	29	0/0/0
W/C	30	30	W/C



- Разъем P1-30H
(Исполнительная комплектация P1-КСЭА-1-68100)
- Разъем P10R-30V2
(Исполнительная комплектация SPHC-001T-DH3)
- Гребенчатый кабель
Длина кабеля 2584мм
Длина провода 310мм
Каждый проводок имеет диаметр 0,1мм и является моножильным проводом

