

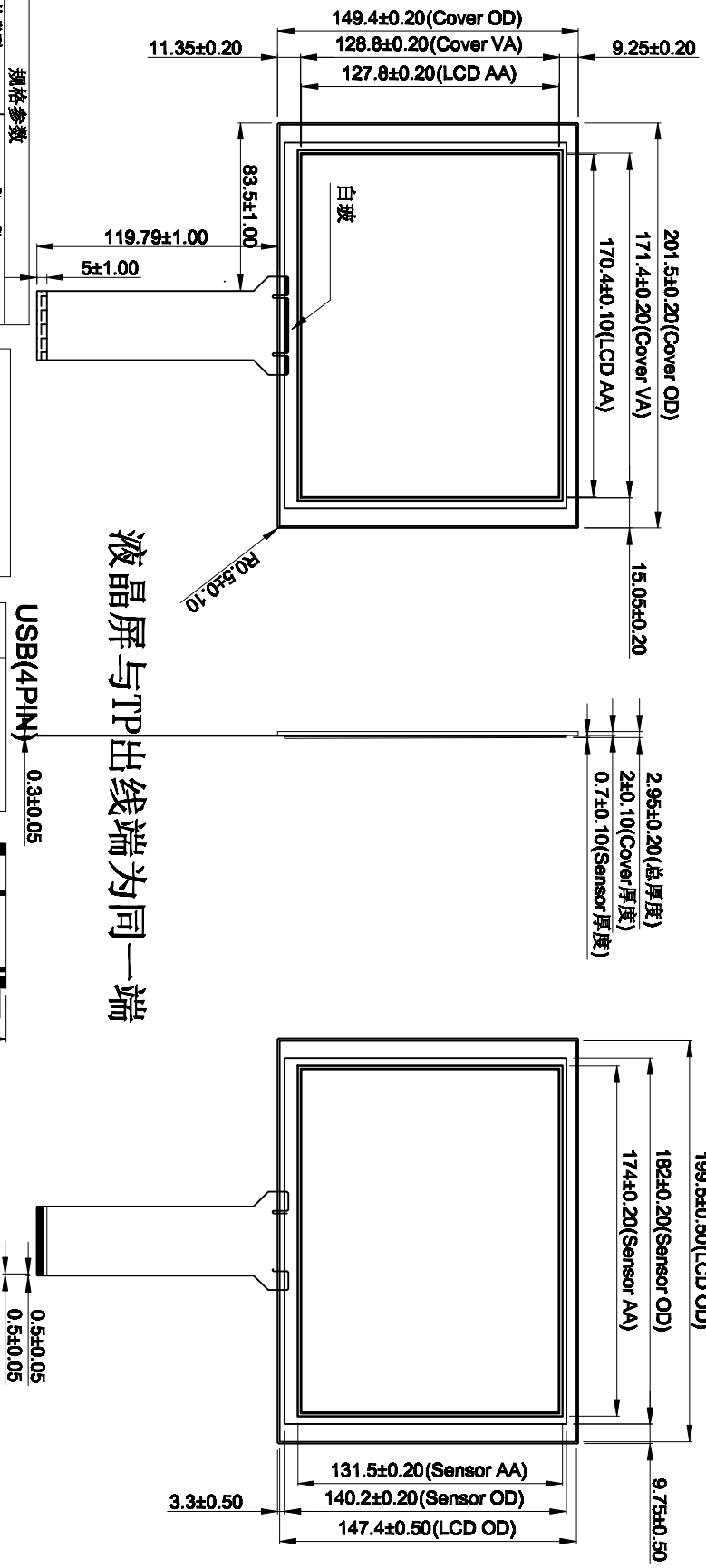
客户确认:

| | | | | |
|----|------|------|-----|------------|
| 4 | 5 | 6 | 7 | 8 |
| 序号 | 更改记录 | 首次出图 | 记录人 | 日期 |
| V1 | | | | 2019-05-05 |
| V2 | | | | |

正视图

侧视图

背视图



USB(4PIN) 0.3±0.05

0.5±0.05
0.5±0.05

0.5±0.05

0.5±0.05

0.5±0.05

0.5±0.05

0.5±0.05

0.5±0.05

0.5±0.05

0.5±0.05

0.5±0.05

0.5±0.05

0.5±0.05

0.5±0.05

0.5±0.05

0.5±0.05

0.5±0.05

0.5±0.05

0.5±0.05

0.5±0.05

0.5±0.05

0.5±0.05

0.5±0.05

0.5±0.05

0.5±0.05

0.5±0.05

0.5±0.05

0.5±0.05

0.5±0.05

0.5±0.05

0.5±0.05

0.5±0.05

0.5±0.05

0.5±0.05

0.5±0.05

0.5±0.05

0.5±0.05

0.5±0.05

0.5±0.05

0.5±0.05

0.5±0.05

0.5±0.05

0.5±0.05

0.5±0.05

0.5±0.05

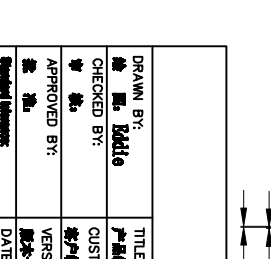
0.5±0.05

| 规格参数 | |
|------|----------------|
| 1 | 产品结构类型 |
| 2 | COVER LENS材料类型 |
| 3 | COVER LENS表面硬度 |
| 4 | 无油膜处理光率 |
| 5 | 工作温度 |
| 6 | 储存温度 |

| 规格参数 | |
|------|------|
| 1 | 产品材料 |
| 2 | 工作电压 |
| 3 | 接口类型 |
| 4 | 接口类型 |

| 规格参数 | |
|------|------------------|
| 1 | GB/T 1804-等级分段公差 |
| 2 | 公差 |
| 3 | 公差 |
| 4 | 公差 |

| 规格参数 | |
|------|------------|
| 1 | PIN |
| 2 | Definition |
| 3 | Definition |
| 4 | Definition |



| 规格参数 | |
|------|-------------------------------|
| 1 | DRAWN BY: Riddle |
| 2 | CHECKED BY: Riddle |
| 3 | APPROVED BY: Riddle |
| 4 | DATE: 2019-04-09 |
| 5 | TITLE: 产品编号: LC-030904004-6.4 |
| 6 | CUSTOMER ID: 客户编号: V1 |
| 7 | VERSION NUMBER: 版本号: V1 |
| 8 | UNITS: 单位: mm |
| 9 | SCALE: 比例: 1:1 |

