

## Светодиодный модуль ALC20.20.01-0-LT3535UVC-KCCM

Светодиодный модуль предназначен для устройств локальной дезинфекции поверхности.

1. Светодиодный модуль содержит 1 светодиод диапазона излучения UV-C 275нм серии LT3535UVC-KCCM производства Paralight, более подробные технические сведения можно получить из официальной документации производителя <http://www.paralighttaiwan.com/lt3535uvc-kccm> .
2. Модуль выполнен на алюминиевой печатной плате толщиной 2мм. Теплопроводность 1.5 Вт/м2
3. Для механического крепления предусмотрены 2 отверстия диаметром 3.4мм.
4. Для позиционирования линзы 4 отверстия диаметром 2.1мм.
5. Для подключения провода контактные площадки с обеих сторон модуля. на краях платы.
6. Схема соединения светодиодов: 12 последовательно соединенных светодиода.

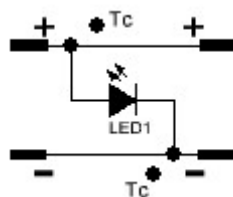


Рис. 1 Принципиальная схема светодиодного модуля ALC20.20.01-0-LT3535UVC-KCCM

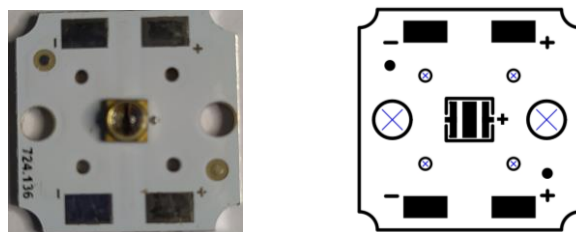


Рис. 2 Геометрические размеры светодиодного модуля ALC20.20.01-0-LT3535UVC-KCCM

## 7. Основные характеристики светодиодного модуля.

Тип светодиода	LT3535UVC-KCCM Paralight
Мощность излучения на токе 100мА@25°C	20мВт
Диапазон прямого напряжения светодиода	5,5...7,5В
Длина волны излучения	275нм
Количество светодиодов	1 шт
Мощность излучения модуля на токе 100мА	20мВт
Угол излучения на уровне 0.5 мощности	60 °
Площадь облучаемой поверхности с расстояния 10см	(17x17)см <sup>2</sup>
Плотность облучения с расстояния 10см на токе 100мА	71мкВт/см <sup>2</sup>
Максимальная потребляемая мощность	0,6Вт
Рабочий температурный диапазон	от -40 до +55 °С
Габариты светодиодного модуля (без разъема)	20x20,0x4,85 мм
Срок службы светодиодного модуля на температуре 50 °С	20 000 часов

## 8. Предельно допустимые режимы.

Допустимый рабочий ток	Не более 100 мА
Допустимый рабочий температурный диапазон	от -40 до +85 °С

## 9. Рекомендации по применению модулей.

1. Не допускается превышение предельно допустимых режимов работы светодиодного модуля.
2. Светодиодный модуль поставляется с непокрытыми маской контактными площадками. Контактные площадки покрыты оловом ПОС61.

## 10. Питание светодиодного модуля ALC20.20.01-0-LT3535UVC-KCCM

1. Рекомендуем напряжение питания 8в—12в и драйвер BCR421U. Максимальный ток устанавливается резистором, диммирование ШИМ амплитудой 5в.

