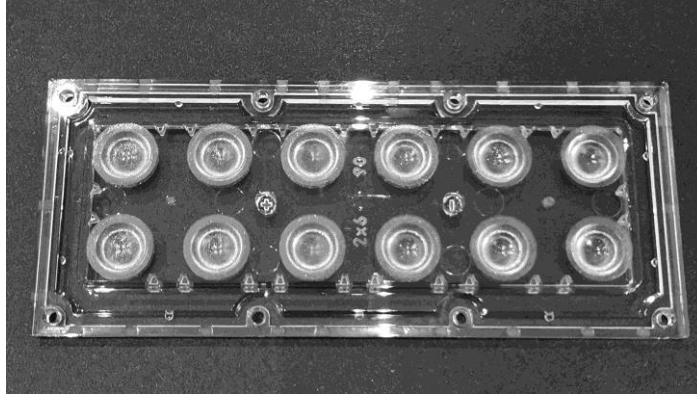


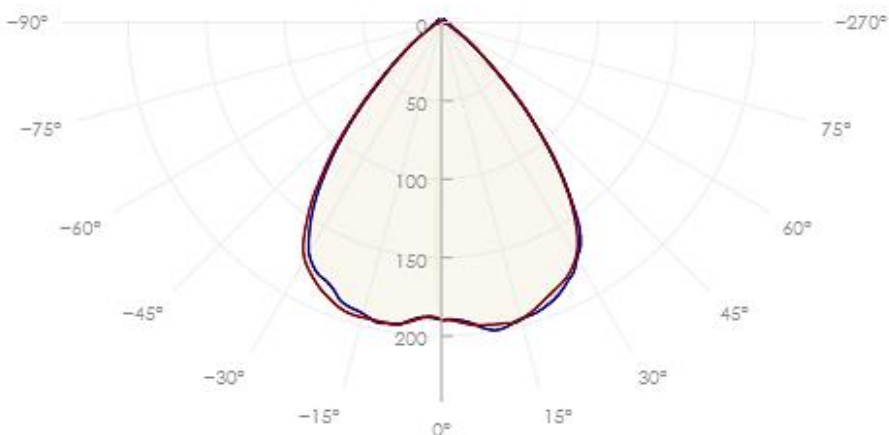
#### ФОТОГРАФИЯ ЛИНЗЫ



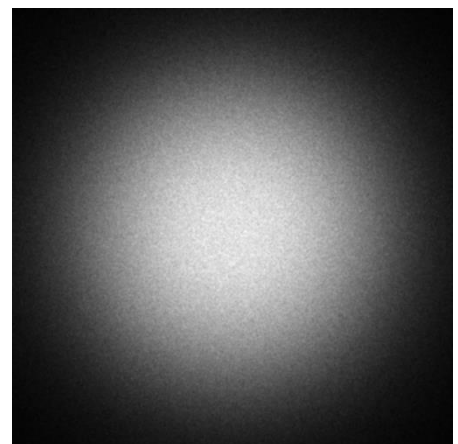
#### ТЕХНИЧЕСКИЕ ХАРАКТЕРИСТИКИ

Наименование	<b>AMT-HB-173x70-5050(12)-90</b>
Назначение	Освещение помещений (цеха, склады и т.п.)
Габаритные размеры	174x72x10
Тип / количество диодов	Групповая / 12
Материал линзы	РС, PMMA
Тип кривой силы света (КСС)	Концентрированная
Угол рассеивания	90°
Эффективность линзы	92 - 96 %
Диоды	Типоразмер до 5050
Уплотнитель (материал)	В комплекте (термоэластопласт - ТЭП)
Способ крепления	Винты

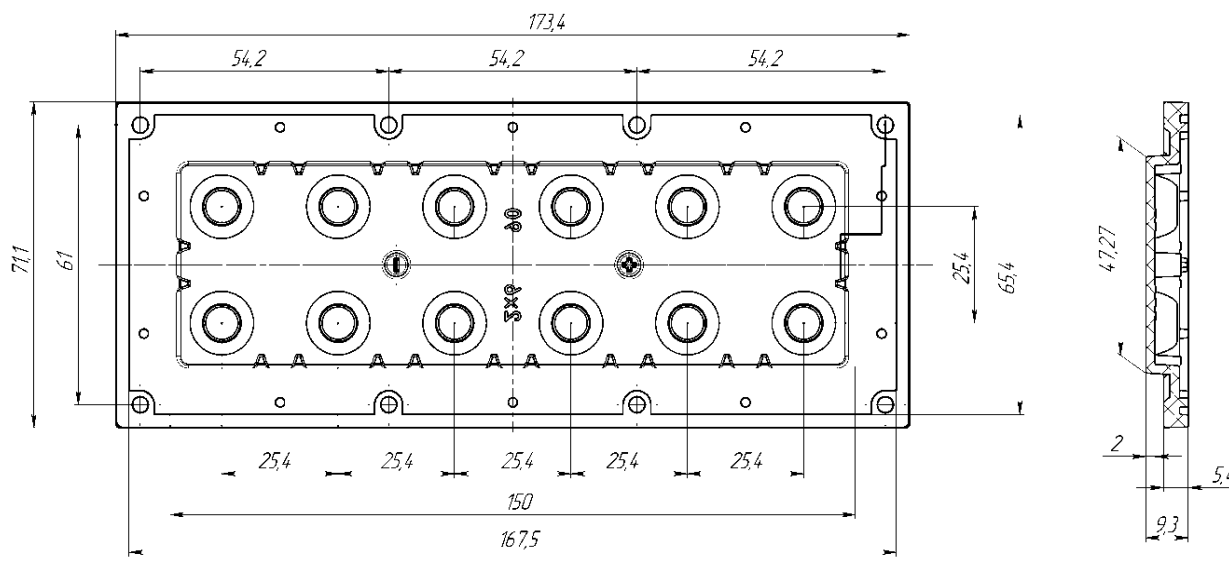
#### ПОЛЯРНАЯ ДИАГРАММА СВЕТОРАСПРЕДЕЛЕНИЯ



#### ТИПОВАЯ ФОРМА



#### ПОСАДОЧНЫЕ РАЗМЕРЫ



#### ДОПОЛНИТЕЛЬНАЯ ИНФОРМАЦИЯ

- Линза AMT-HB-173x70-5050(12)-90 оптимизирована для работы со светодиодными платами толщиной 1,5 мм.
- При необходимости для очистки поверхности линзы используйте только чистую мыльную воду и мягкую ткань.
- Запрещается использовать кислотно-щелочные растворы при соприкосновении с поверхностью линзы во избежание химических реакций.
- Также запрещается использовать промышленный растворитель для очистки изделия, например, изопропиловый спирт.
- Изделие имеет функцию изменения луча света, оно изготовлено из оптического материала, на эффект влияет загрязнение. Пожалуйста, не открывайте упаковку до непосредственного применения линзы, чтобы избежать загрязнения её поверхности.
- Рабочая температура составляет от -40°C до +80°C (PMMA) или от -35°C до +110°C (PC).
- Температура окружающей среды при хранении 0°C ~ 40°C, влажность 30% ~ 95.5%.
- Пожалуйста, используйте перчатки при установке линзы, чтобы не повредить поверхность изделия.

**По Вашему запросу можем рассчитать диаграмму светораспределения под другой подходящий диод, не указанный в данной спецификации.**