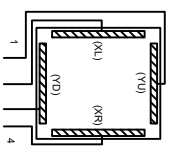


- 技术参考:
1. 工作条件: DCSF 354h;
  2. 操作压力: 点胶操作压力 $\leq 0.05g$  (A区5mm以内区域);
  3. 线性度:  $\leq \pm 1.5\%$ , 接触阻抗 $\geq 2M\Omega$ , 25V(DC);
  4. 工作环境:  $-20^{\circ}C \sim +70^{\circ}C$ ,  $\leq 90\%RH$ ;
  5. 储存环境:  $-30^{\circ}C \sim +80^{\circ}C$ ,  $\leq 90\%RH$ ;
  6. 透光率:  $\geq 95\%$ , 表面硬度:  $\geq 9H$ , 响应时间:  $\leq 10ms$ ;
  7. 结构类型: ITO Film/ITO Glass;
  8. 出镜方式: FPC出镜(徒手擦拭);
  9. 上线 (ITO Film): 雾面ITO T=0.188mm;
  10. 下线 (ITO Glass): ITO 玻璃 T=1.1mm;
  11. 回路电阻:  $k: 200 \sim 1200\Omega$ ;  $i: 100 \sim 900\Omega$ ;
  12. 所用材料均符合MIL-STD标准。

逻辑:

PIN	Logic
1	YU
2	XL
3	YD
4	XR



客户确

认: SKGY4008

DESCRIPTION

UNLESS OTHERWISE SPECIFIED DIMENSIONS ARE IN INCHES MILLIMETERS TOLERANCES: ANGLES $\pm 1^{\circ}$ .XX" $\pm 0.2^{\circ}$ .XXX" $\pm 0.05^{\circ}$ 0.Xmm $\pm 0.5mm$ 0.XXXmm $\pm 0.15mm$	客户型号:	DATE: DE-DATE	DRAWING NO.:	REV
OR	设计: CZP	DATE: CH-DATE	IX-TPM1074-10.1-V03	REV
	出图日期: 2018-08-17	DATE: APP-DATE	TITLE: TITLE	REV

客户型号:	DATE: DE-DATE	DRAWING NO.:	REV
设计: CZP	DATE: CH-DATE	IX-TPM1074-10.1-V03	REV
出图日期: 2018-08-17	DATE: APP-DATE	TITLE: TITLE	REV
DESCRIPTION	SHEET NO.: 1 OF 1		