

# 蓝牙芯片的电路及 PCB 设计的重要注意事项

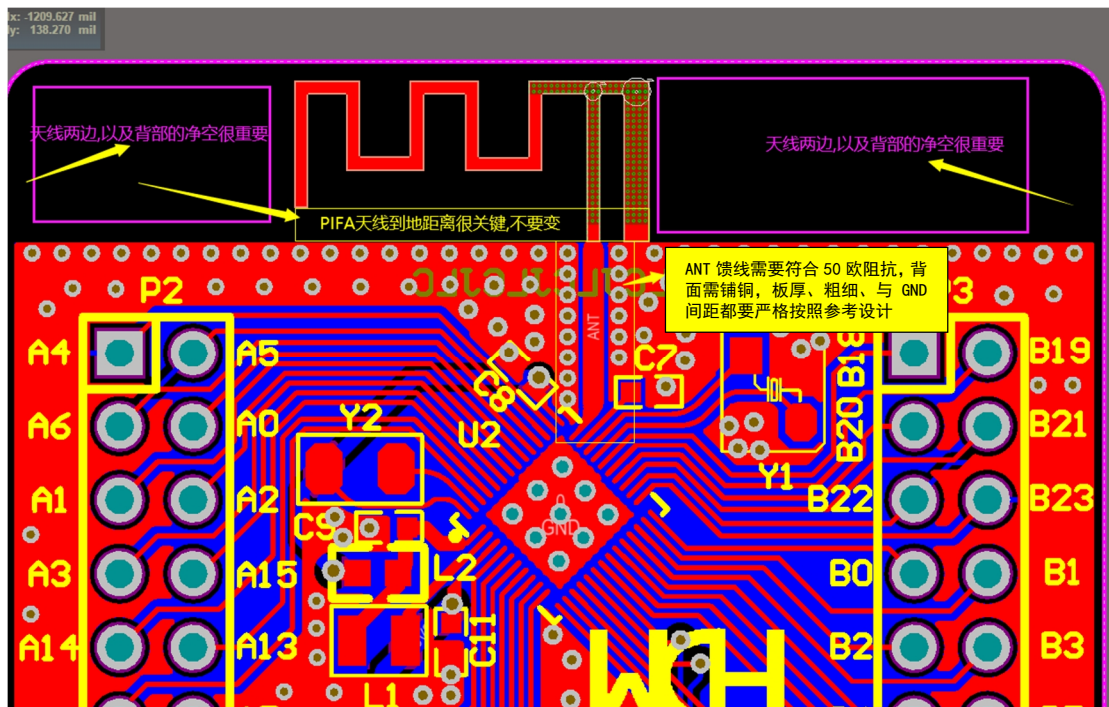
版本：1A

<http://wch.cn>

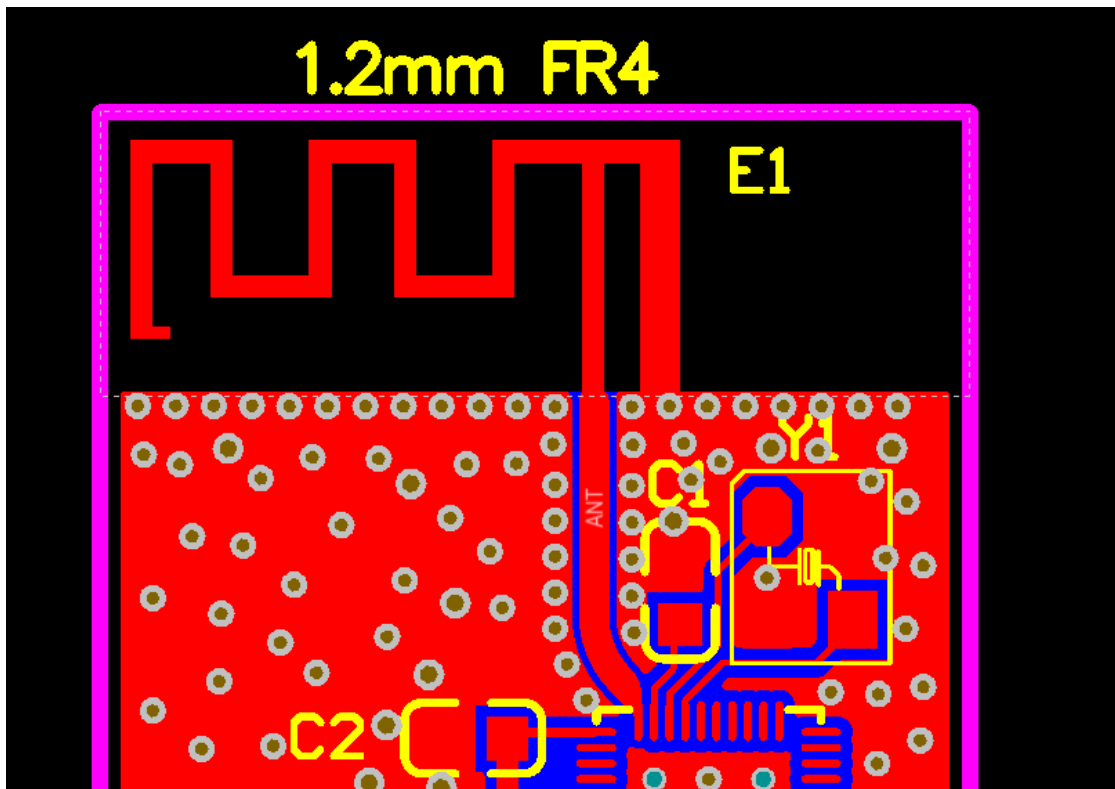
图片来源：沁恒微电子官方 CH579 EVT 开发板：

[http://www.wch.cn/downloads/CH579PCB\\_ZIP.html](http://www.wch.cn/downloads/CH579PCB_ZIP.html)

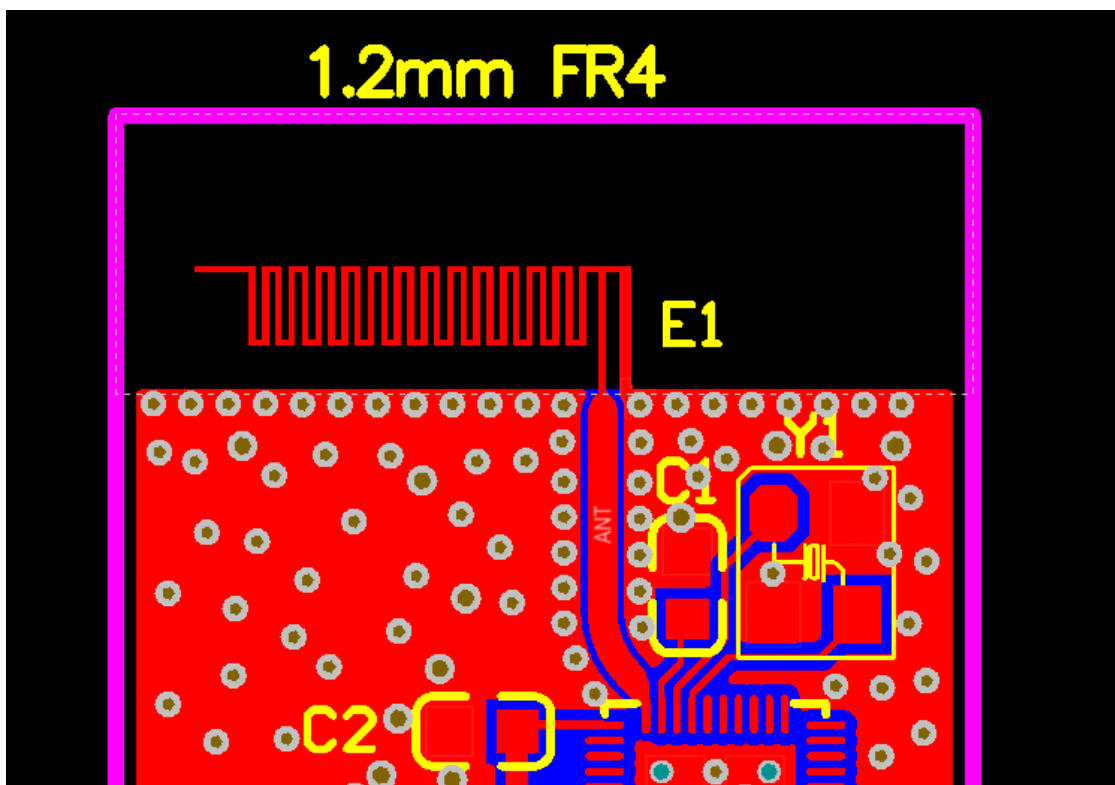
## 1. 天线设计



不同板厚适用的天线都有差别，我司提供了适用于多种情况的天线模板，例如适用于 1.2mm PCB 板厚的天线：



以及满足占用更小 PCB 空间需求的天线：



更多天线设计，参考 ANT-F-2. 4G-FR4. PcbDoc 文件

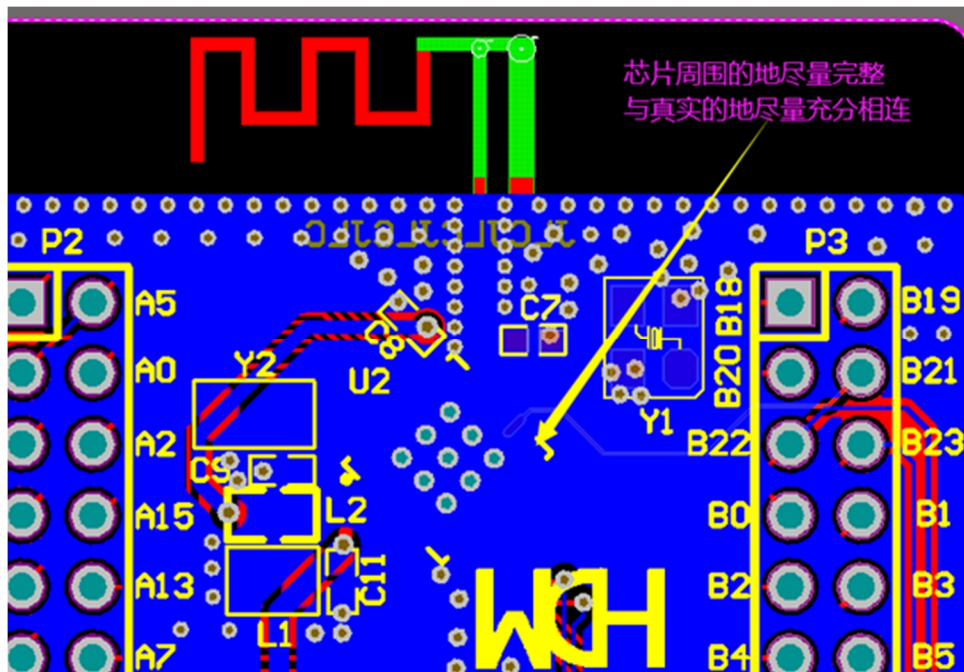
下载地址：<https://www.wch.cn/bbs/thread-97158-1.html>

## 2. 芯片地设计

芯片底部铺铜，打多个过孔到背部公共地，以保证良好的电流回路。

过孔大小适中，兼顾散热和焊接。

如铺铜面积较大，考虑中间留适当空隙再相连，以免焊锡分布不均影响接地。



### 3. 元器件布局

所有电源的退耦电容以及天线旁边的模拟电容尽量靠近芯片不要经过过孔  
外部高速晶振需做包地处理，晶振到芯片的走线平滑且尽可能短，避免干扰

