

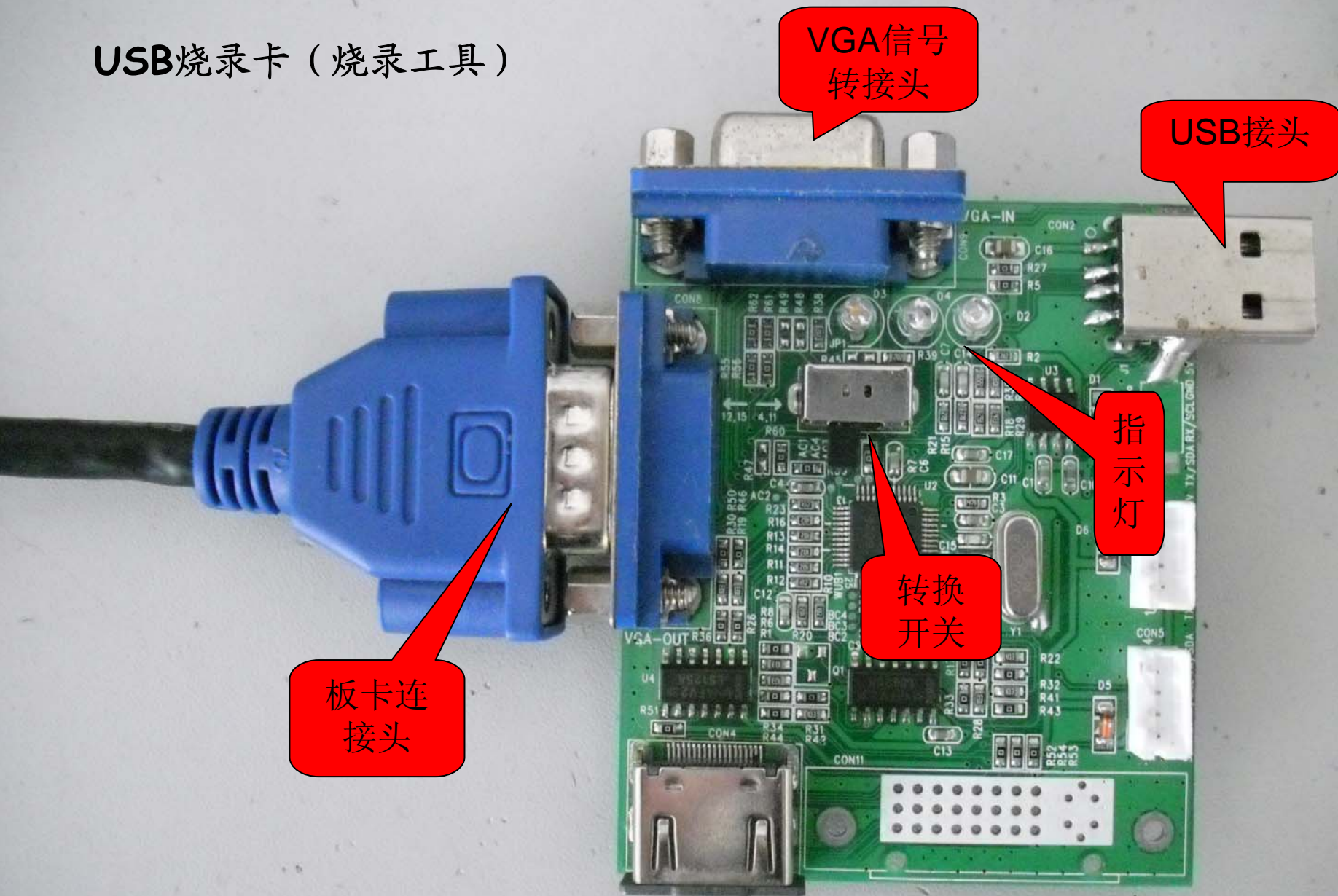
USB烧录工具安装及使用说明

Copyright by JRY 2010

深圳市嘉润源电子有限公司（香港数源电子有限公司）

专业从事Monitor驱动软、硬件设计，LED节能灯设计，Mstar（台湾晨星半导体）一级代理商。

USB烧录卡（烧录工具）



烧录工具驱动程序安装说明

- 将烧录卡（烧录工具）的**USB**接头与电脑的**USB**接口进行连接，会出现下页图片所示驱动安装提示，请按标注进行操作。
- 整个安装过程会进行**3**次，均不可少。



欢迎使用找到新硬件向导

这个向导帮助您安装软件：

Mstar USB Debug Tool A



如果您的硬件带有安装 CD 或软盘，请现在将其插入。

您期望向导做什么？

- ☒ 自动安装软件 (推荐) (I)
- ☐ 从列表或指定位置安装 (高级) (S)

要继续，请单击“下一步”。

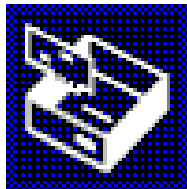
单击“下一步”

< 上一步 (B)


下一步 (N) >

取消

向导正在安装软件，请稍候...



所需文件

需要 FTDI USB Drivers Disk 上的文件
'ftcusb.sys'。

确定

取消

输入文件所在的路径，然后单击“确定”。

文件复制来源 (C):
d:\usb工具驱动安装步骤\usb工具驱动安装步

浏览(B)...

点击“浏览”

找 所需文件



需要 FTDI USB Drivers Disk 上的文件
'ftcusb.sys'。

确定

取消



输入文件所在的路径，然后单击“确定”。

文件复制来源 (C):

d:\usb工具驱动安装步骤\usb工具驱动安装步

浏览 (B)...

查找文件

查找范围 (I):

(MSTAR)_USBtool_Driver



Recent



桌面



我的文档



我的电脑



网上邻居

Recent

桌面

我的文档

我的电脑

WINXP (C:)

SOFTWARE (D:)

MEDIA (E:)

BACKUP (F:)

客户需要的烧录工俱

USB驱动文件

(MSTAR)_USBtool_Driver

(MSTAR)_USBtool_Driver

DVD/CD-RW 驱动器 (G:)

共享文档

My Documents

网上邻居

tool

working

1、按照驱动文件所在的位置选择路径

2、选择打开

文件名 (N):

FTCUSB.SYS

文件类型 (T):

ftcusb.sys; ftcusb.sw

打开 (O)

取消

查找文件



查找范围 (I):

(MSTAR)_USBtool_Driver



- Recent
- 桌面
- 我的文档
- 我的电脑
- 网上邻居

- (MSTAR)_USBtool_Driver
- FTCUSB.SYS**

大小: 704 KB
文件: Ftccomms.vxd, FTCSENUM.SYS, FTCSENUM.VXD, FTCSER.INF, ...

1、选择驱动文件

2、选择打开

文件名 (N):

FTCUSB.SYS

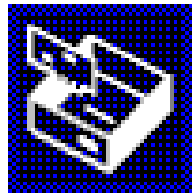
文件类型 (T):

ftcusb.sys; ftcusb.sy_

打开 (O)


取消

向导正在安装软件，请稍候...



安装过程中如果出现如下对话框，点击“取消”

复制错误

安装程序无法复制文件 ftd2xx.dll。

请确认以下指定的位置是正确的，或者更改它并且在指定的驱动器中插入 'FTDI USB Drivers Disk'。

文件复制来源 (C):

E:\工具\USB驱动文件\ (MSTAR)_USBtool_Driver

浏览 (B)...

重试 (R)

取消

向导正在安装软件，请稍候...



复制错误

安装程序无法复制文件 ftd2xx.dll。

重试 (R)

取消

请确认以下指定的位置是正确的，或者更改它并在指定的驱动器中插入 'FTDI USB Drivers Disk'。

文件复制来源 (C):

F:\客户需要的烧录工具\USB驱动文件\

选择“取消”后出现如下对话框，单击“是”继续安装

继续安装程序但不复制这个

是 (Y)

否 (N)

< 上一步




欢迎使用找到新硬件向导

这个向导帮助您安装软件：

Mstar USB Debug Tool B



如果您的硬件带有安装  或软盘，请现在将其插入。

您期望向导做什么？

- ☒ 自动安装软件 (推荐) (A)
- ☐ 从列表或指定位置安装 (高级) (S)

要继续，请单击“下一步”。

重复以上安装
步骤继续安装

< 上一步 (B)

下一步 (N) >

取消

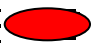


欢迎使用找到新硬件向导

这个向导帮助您安装软件：

Mstar USB Serial Port



如果您的硬件带有安装  或软盘，请现在将其插入。

您期望向导做什么？

- ☒ 自动安装软件 (推荐) (I)
- ☐ 从列表或指定位置安装 (高级) (S)

要继续，请单击“下一步”。

重复以上安装
步骤继续安装

< 上一步 (B)

下一步 (N) >

取消



Device



Load



Read



Auto



B. P. V.



Restore



HDCP



Erase



Config



Connect



Dis Con

☐ Use USB

☐ Auto release USB

☐ Use SWI2C

Communication Setting

Port Type: LPT1

Base Addr: 0x03BC



☐ pin 1 switch UART/I2c

☐ Pull all Pin High

I2C Speed Setting

Speed: 44

Roughly Speed: 37 KHz

SPI Setting

☐ USE SPI

Label1

I2C Pin Definition

打开烧录软件后，
单击“Config”，出现
如图画面

Reverse High

J1G:

Apply

Tolerance

Verify Repeat 5

ISP Slave Address: 0x92

Serial Debug Slave Address: 0xB2

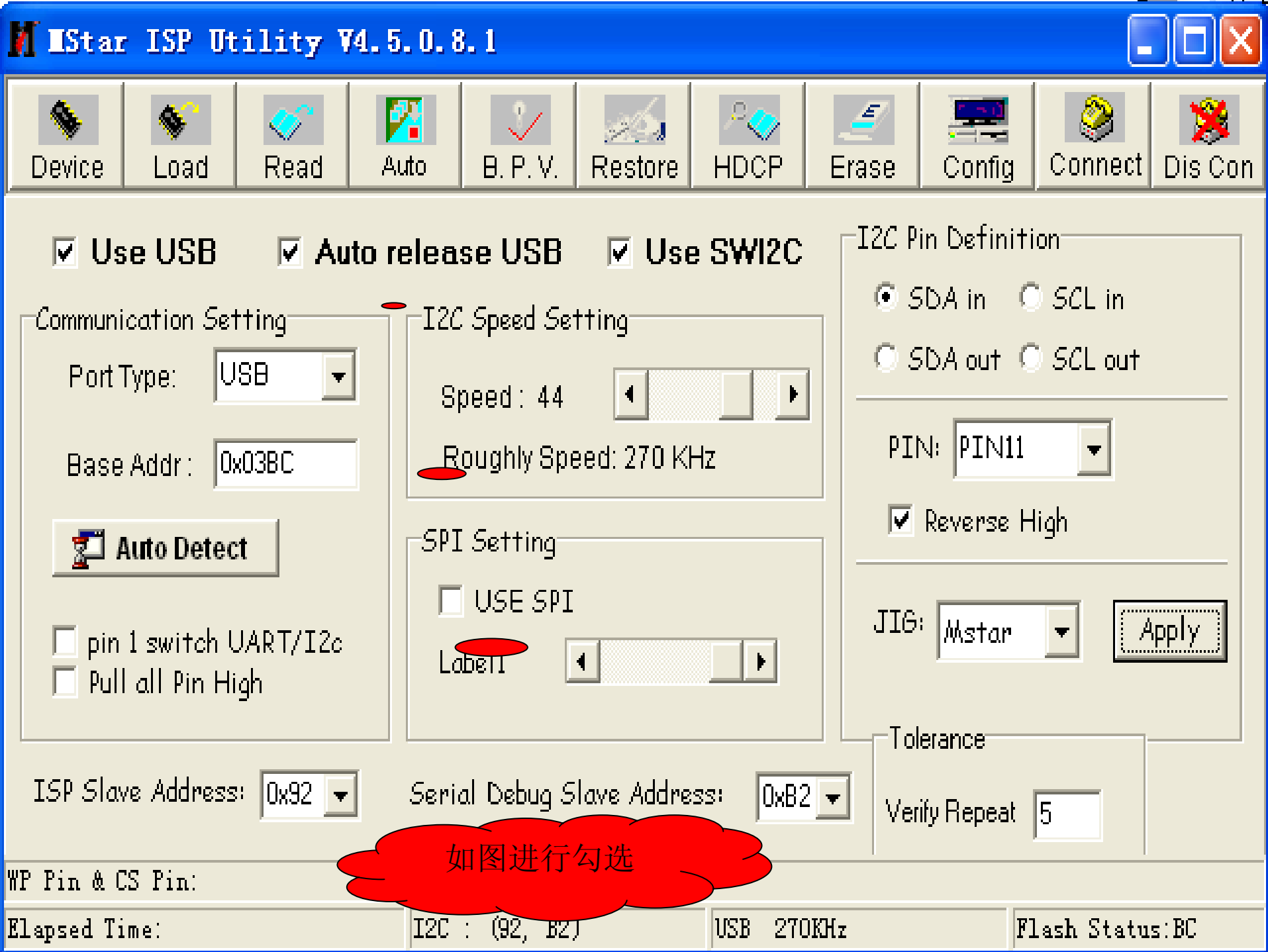
WP Pin & CS Pin:

Elapsed Time:

I2C : (92, B2)

Printer 37KHz

Flash Status:BC



☒ Use USB ☒ Auto release USB ☒ Use SWI2C

Communication Setting

Port Type: USB

Base Addr: 0x03BC

Auto Detect

- ☐ pin 1 switch UART/I2c
- ☐ Pull all Pin High

I2C Speed Setting

Speed: 44

Roughly Speed: 270 KHz

SPI Setting

☐ USE SPI

Label: Lab011

I2C Pin Definition

- ☒ SDA in ☐ SCL in
- ☐ SDA out ☐ SCL out

PIN: PIN11

☒ Reverse High

JIG: Mstar

Apply

Tolerance

Verify Repeat 5

ISP Slave Address: 0x92

Serial Debug Slave Address: 0xB2

如图进行勾选

WP Pin & CS Pin:

Elapsed Time:

I2C : (92, B2)

USB 270KHz

Flash Status:BC



将板卡与烧录卡
(烧录工具) 如图
进行连接, 连接好
以后烧录卡 (烧录
工具) 上会有一个
黄色指示灯发光,
其它两个指示灯处
于熄灭状态。然后
在电脑上打开烧录
软件ISP_Tool。

F:\客户需要的烧录工具

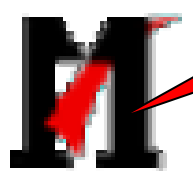
文件夹任务

- 新建一个文件夹
- 将这个文件夹发布到...
- 共享此文件夹

位置

- KUP (F:)
- 我的文档
- 共享文档
- 我的电脑
- 网上邻居

信息



双击
ISP_Tool.exe
文件，启动烧
录工具

ISP_Tool.exe
MStar Semiconductor...

MSTV_Tool.exe
MStar TV System ...
MStar Semiconductor...



FTCJTAG.dll

ISP_Tool_4.4.8.1...
MStar Semiconductor...

MSTV_Tool.INI
配置设置
1 KB

MStar ISP Utility V4.5.0.8.1



单击Read

Mstar
semiconductor

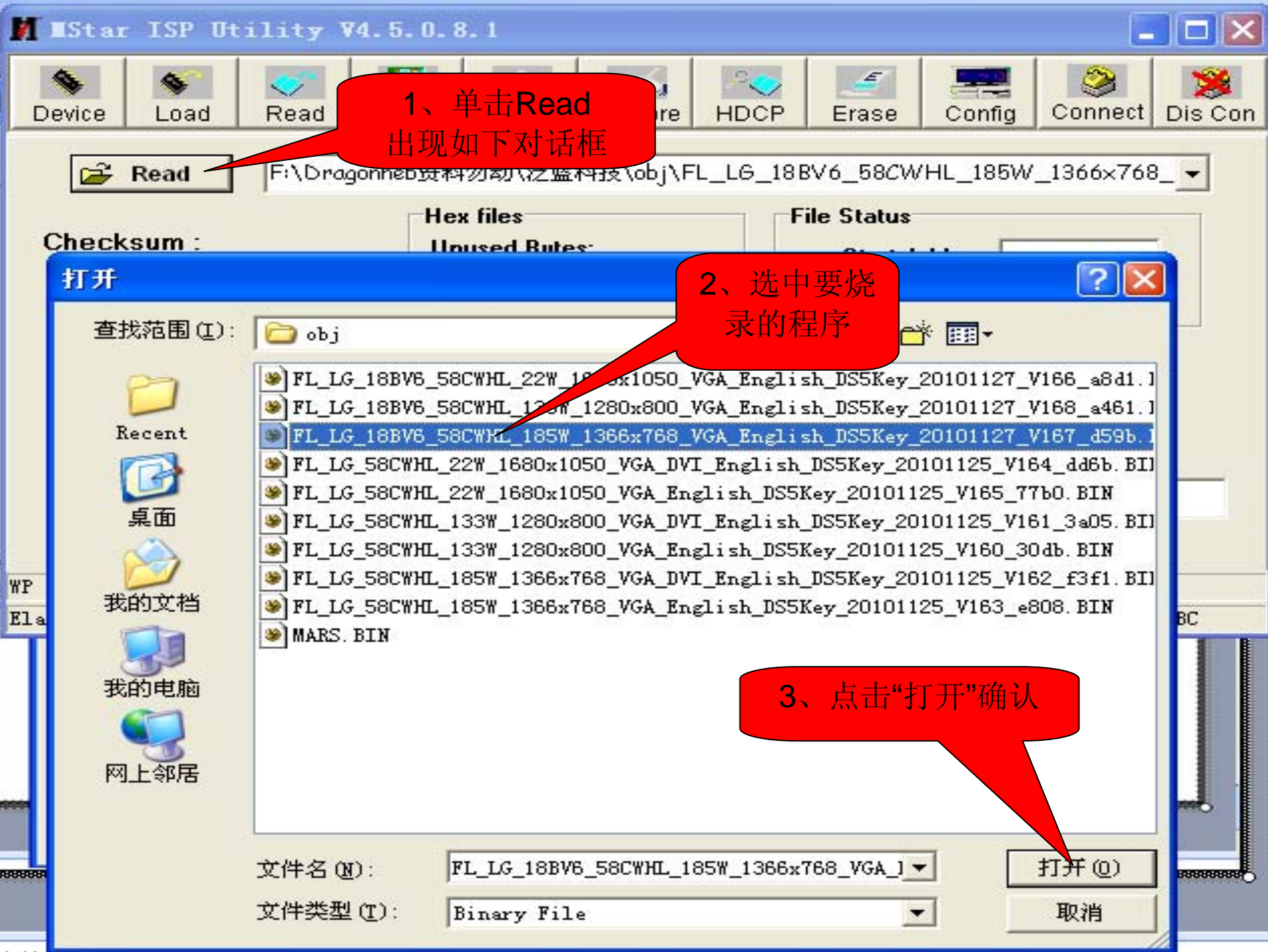
WP Pin & CS Pin:

Elapsed Time:

I2C : (92, B2)

USB 270KHz

Flash Status:BC



1、单击Read
出现如下对话框

2、选中要烧
录的程序

3、点击“打开”确认



 Device	 Load	 Read	 Auto	 B. P. V.	 Restore	 HDCP	 Erase	 Config	 Connect	 Dis Con
--	---	---	---	---	---	---	--	---	--	--



F:\Dragonhebb资料勿动\泛蓝科技\obj\FL_LG_18BV6_58C/HL_185W_1366x768_

Checksum : 0xD59B

Hex files

Unused Bytes:

☒ 0x00 ☐ 0xFF

File Status

Start Addr. : 0x000000

End Addr. : 0x03FFFF

如图所示，Checksum
读取到要烧录程序的
校验码

Batch File

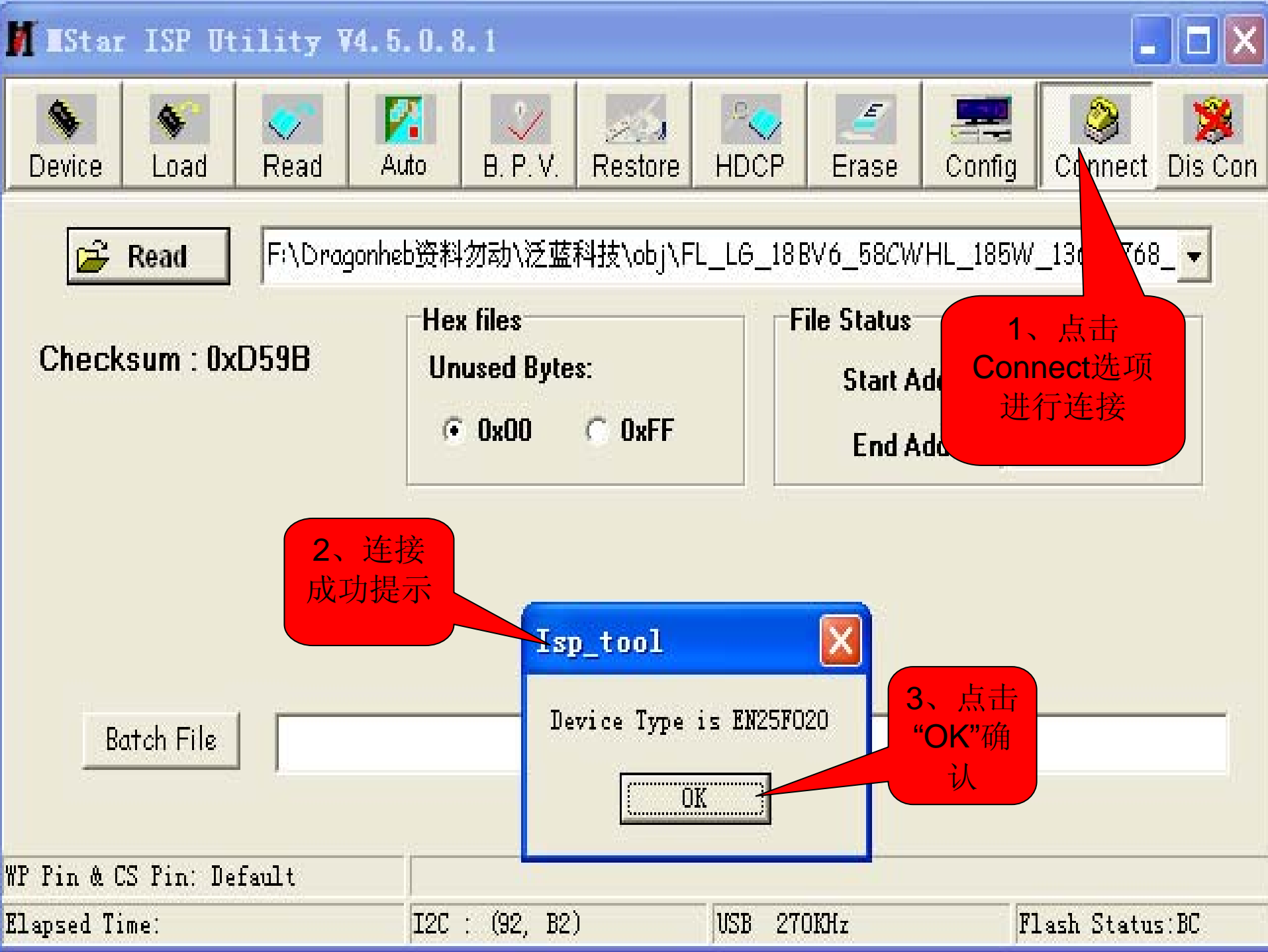
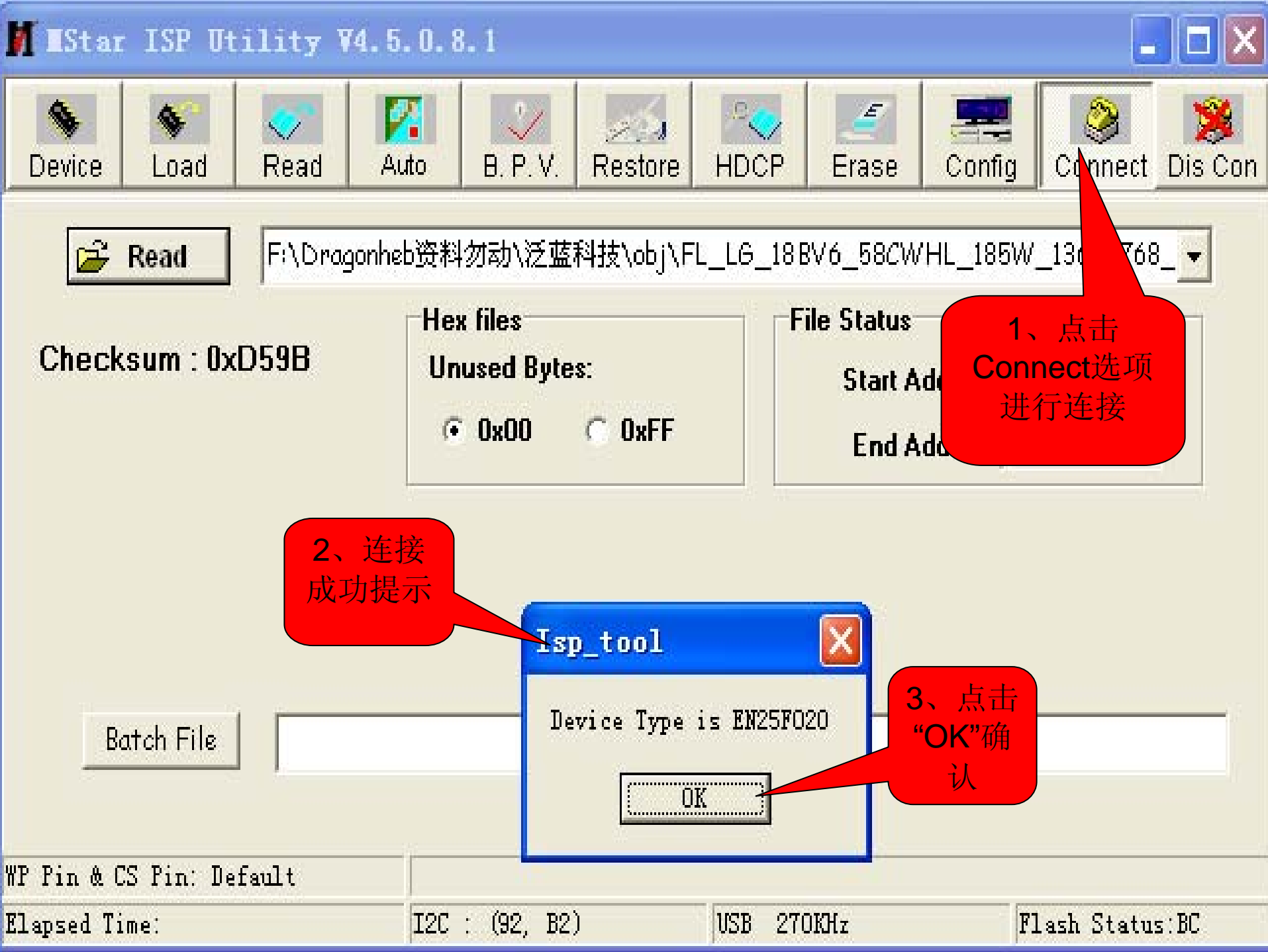
WP Pin & CS Pin: Default

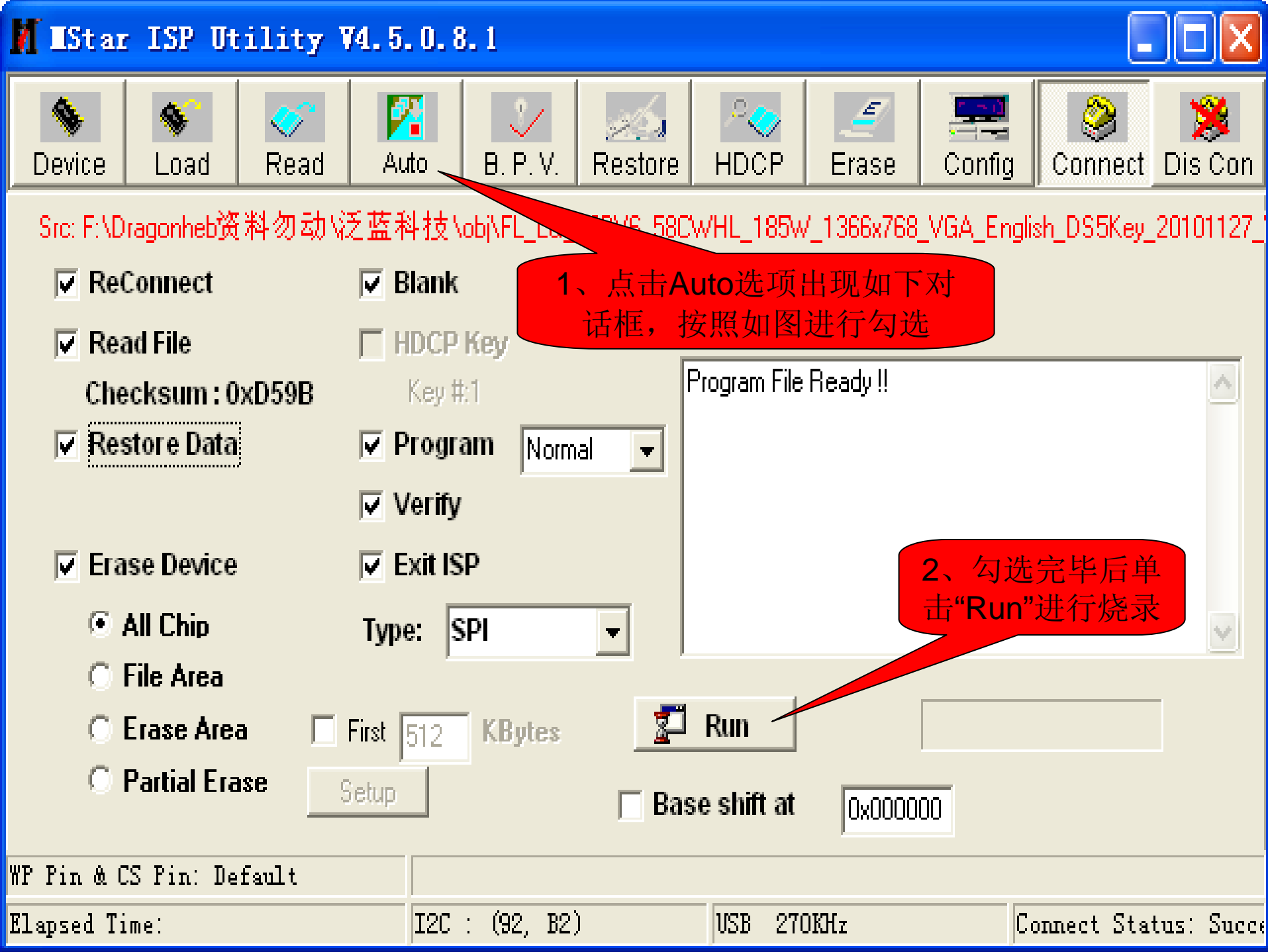
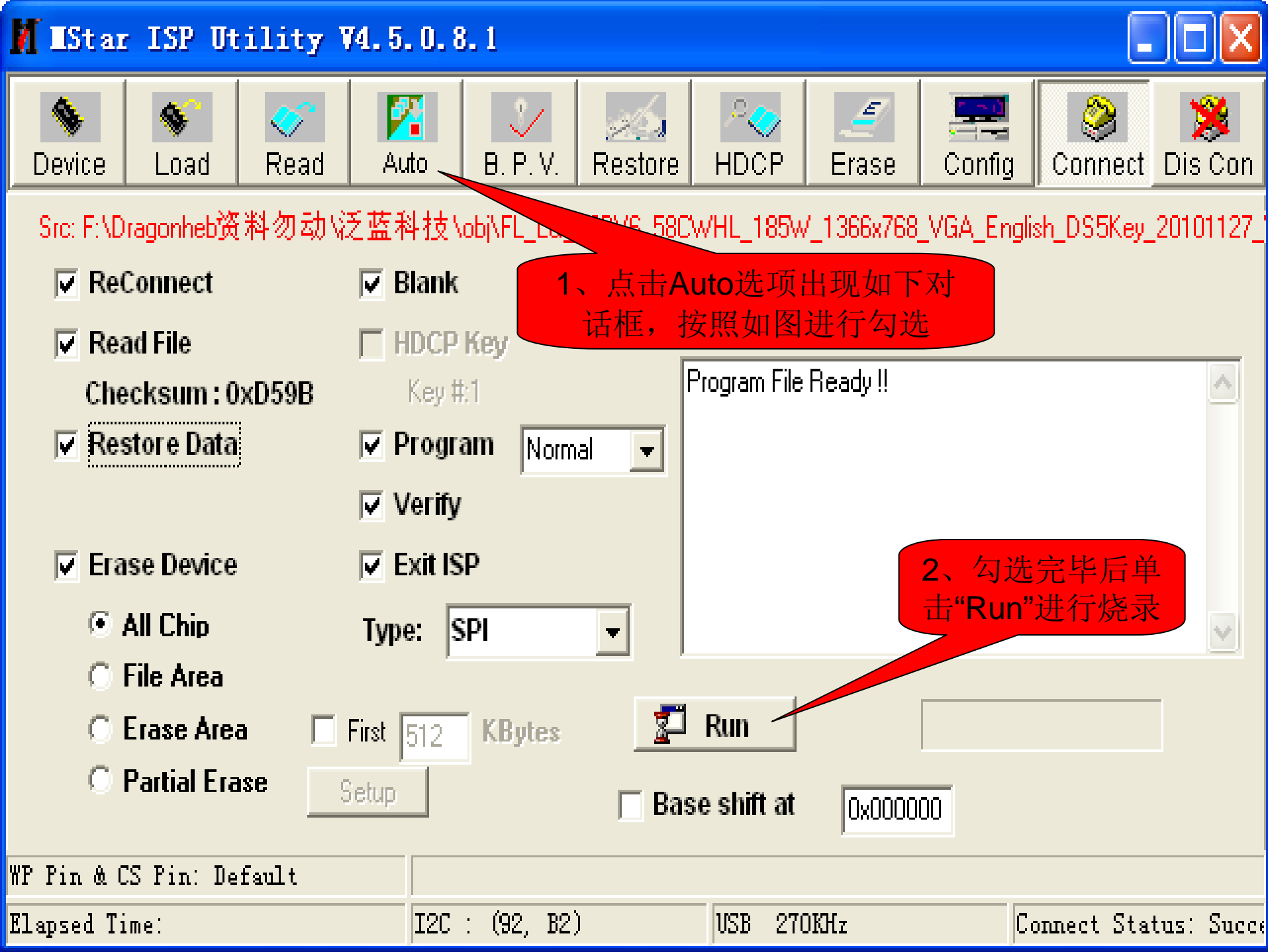
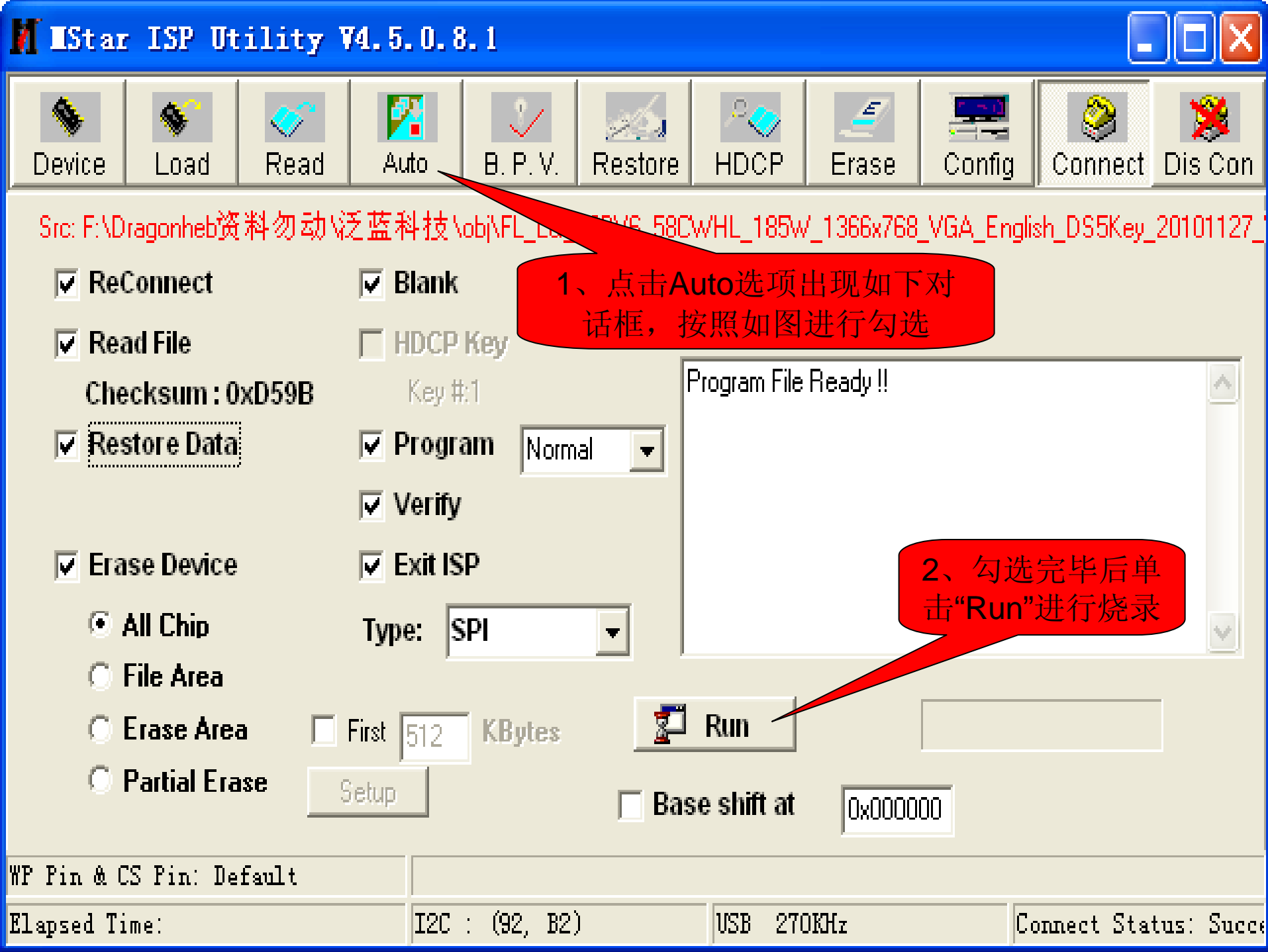
Elapsed Time:

I2C : (92, B2)

USB 270KHz

Flash Status:BC







Src: F:\Dragonheb资料勿动\泛蓝科技\obj\NFL_LG_18BV6_58C\WHL_185W_1366x768_VGA_English_DS5Key_20101127_1

☒ ReConnect
 ☒ Blank

☒ Read File
 ☐ HDCP Key

Checksum : 0xD59B
 Key #:1

☒ Restore Data
 ☒ Program

Normal ▾

☒ Erase Device
 ☒ Verify

☒ Exit ISP

☒ All Chip
 Type:

SPI ▾

☐ File Area

☐ Erase Area
 ☐ First

512

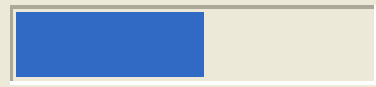
 KBytes

☐ Partial Erase

Setup

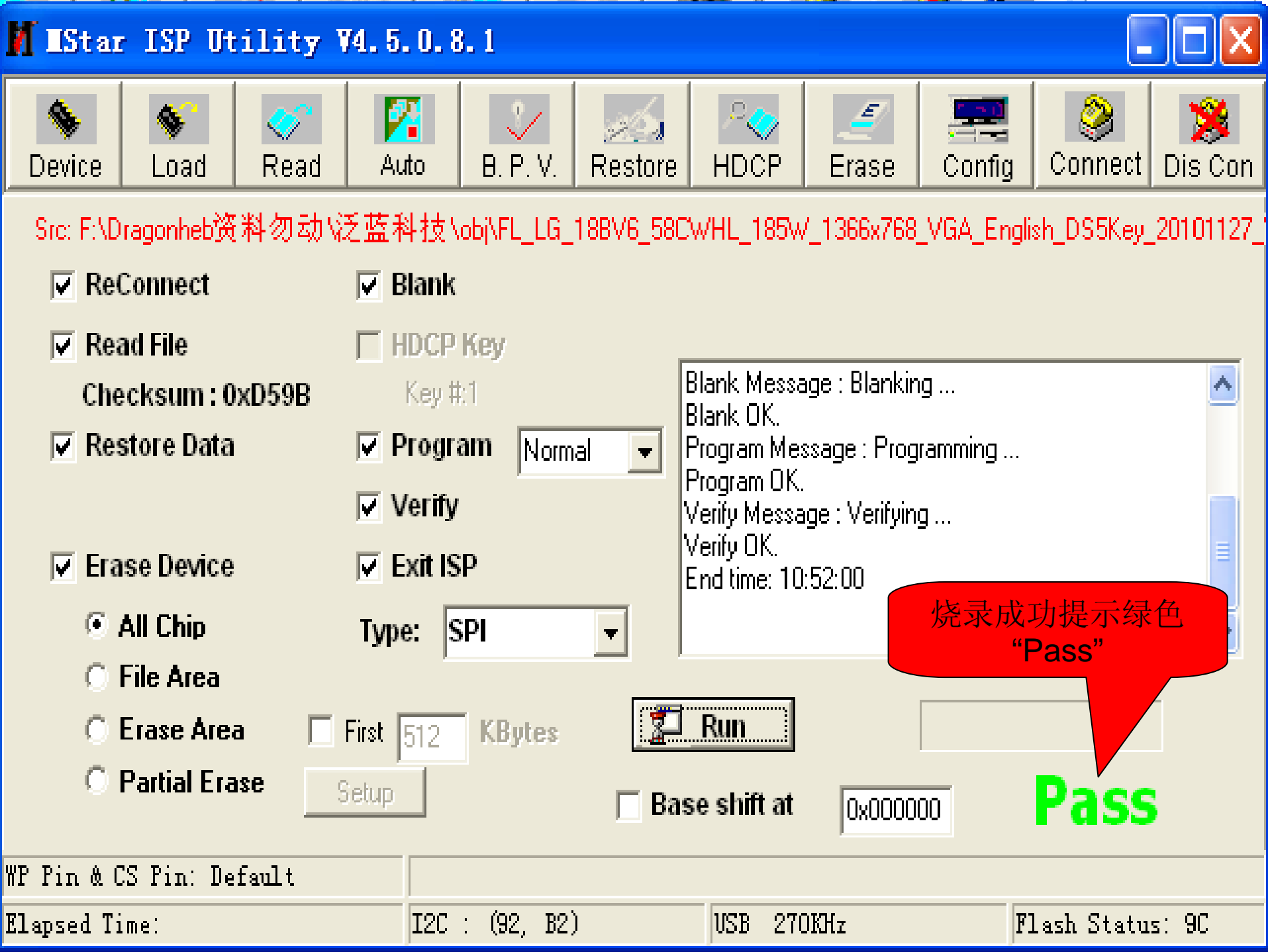
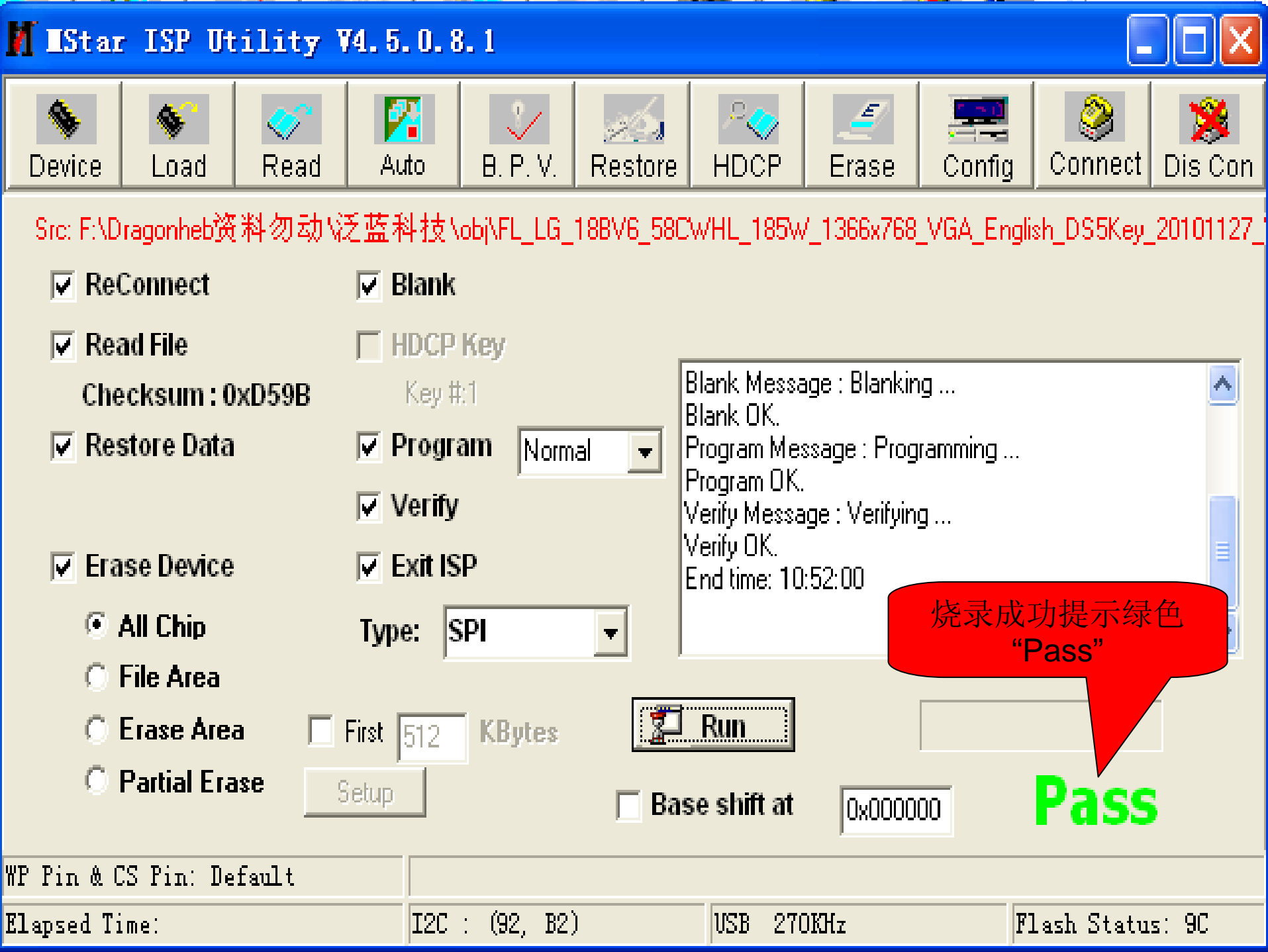
此处显示烧录过程的相关信息

Erase Message : Erasing ...
 Erase OK.
 Blank Message : Blanking ...
 Blank OK.
 Program Message : Programming ...
 Program OK.
 Verify Message : Verifying ...


☐ Base shift at

0x000000

WP Pin & CS Pin: Default			
Elapsed Time:	I2C : (92, B2)	USB 270KHz	Flash Status: 9C





Device



Load



Read



Auto



B. P. V.



Restore



HDCP



Erase



Config



Connect



Dis Con

Src: F:\Dragonheb资料勿动\泛蓝科技\obj\FL_LG_18BV6_58CWLH_185w_1366x768_VGA_English_DS5Key_20101127_

☒ ReConnect

☒ Blank

☒ Read File

☐ HDCP Key

Checksum : 0xD59B

Key #1

☒ Restore Data

☒ Erase Device

☒ All Chip

☐ File Area

☐ Erase Area

☐ Partial Erase

烧录过程中，此处如果不是所有过程OK，则意味着烧录失败。

Type:

SPI

☐ First

512

KBytes

Setup



Run

☐

Base shift at

0x000000

Restore Message : Reading ...
Erase Message : Erasing ...
Erase OK.
Blank Message : Blanking ...
Blank OK.
Program Message : Programming ...
Program Error.

如果烧录失败，此处会瞬间显示红色“Failed”，然后消失。

WP Pin & CS Pin: Default

Elapsed Time:

I2C : (92, B2)

USB 270KHz

Flash Status: FF

故障排除方法

故障现象	排除方法
无法连接	1、确认已供电 2、确认已连接板卡 3、重新上电 4、确认已按标准勾选软件选项
写保护	1、将板卡Flash的3、7引脚短接（短路），然后点软件“Connect”、“Run”选项，看是否通过，通过则断开Flash的3、7引脚。 2、如果Flash已坏，更换新的Flash。
Flash、Verify不通过	
软件无响应	重新连接烧录卡（烧录工具）与电脑