

APPROVAL SHEET

工业规格驱动板

型号: HP58UWV V1.1



HP58UWV V1.1	
基本:	HDMI/DP 双路 LVDS 支持最大分辨率: 1920x1200

目录

目录.....	3
1 产品概述.....	4
2 产品特性.....	5
3 产品图片.....	6
4 尺寸说明.....	7
5 性能参数.....	8
6 操作菜单.....	9
6.1 OSD 菜单功能键.....	9
6.2 OSD 菜单项说明.....	9
7 连接端子定义.....	10
7.1 标准电源输入端（J201）.....	10
7.2 排座电源输入端（J202）.....	10
7.3 LVDS 输出端（J400）.....	10
7.4 按键端口（J300）.....	11
7.5 背光板端口（J203）.....	11
7.6 模拟 RGB 输入排座端口（J600）.....	11
7.7 数字 DVI 输入双排座端口（J800）.....	11
7.8 光感、预留控制端口（J302）.....	12
7.9 串口和升级端口（J601）.....	12
7.10 音频输入（J500）.....	12
7.11 音频输出（J501）.....	12
7.12 屏电压选择（J401）.....	13
8 本公司遥控器样式.....	14
9 补充事项.....	15

1 产品概述

感谢购买本公司的驱动板卡产品，配接液晶屏前，请先确认所有的配件都是相符的配件。请特别注意驱屏 LVDS 线规格。

本驱动板主要用于支持 TFT LCD 液晶屏，驱动板带 1 路 DP 和 1 路 HDMI 接口，支持 LVDS 输出接口。主板采用 Mstar 信号处理芯片，处理功能强大，能支持各种规格的标准和非标准信号。使用高规格的器件，具有良好的工作性能。

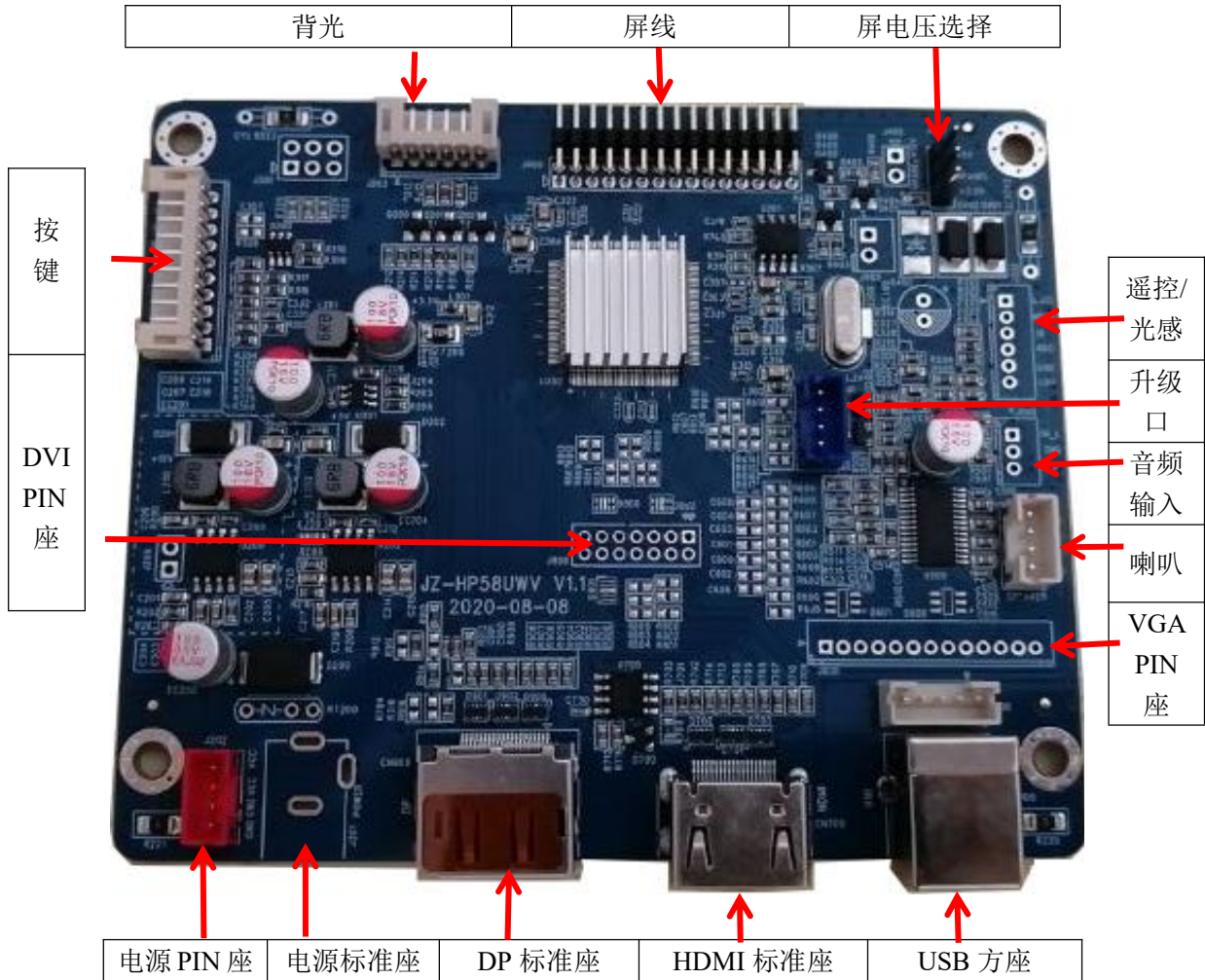
- * 支持音频放大器:2x10W。
- * 支持最大分辨率 : 1920x1200。
- * 支持的输入信号分辨率: ALL VESA standard。
- * 支持遥控功能。
- * 支持光感功能。

2 产品特性

显示输出	分辨率:	Max. 1920x1200
	输出端口:	Single/Dual Channel LVDS
支持信号	HDMI:	Maximum resolution : 1920x1080@60Hz Horizontal Freq : 30—120KHz Vertical Freq : 50—75Hz
	Displayport输入:	Supports 2.7Gbps and 1.62Gbps per lane 10.8Gbps bandwidth over 4 lanes
按键		Power, Menu, Select, Plus, Minus
	菜单类型	图形化菜单
	语言支持	中、英语言
功能操作	Picture	Mode/Brightness/Contrast
	FUNCTION	Language/Reset/Color Temp.
	PC	Clock/Phase/H position/V position/Auto configure
电源	Stand-by	<1W 24Vstb/200mA
	Input	24V/dc Note1)

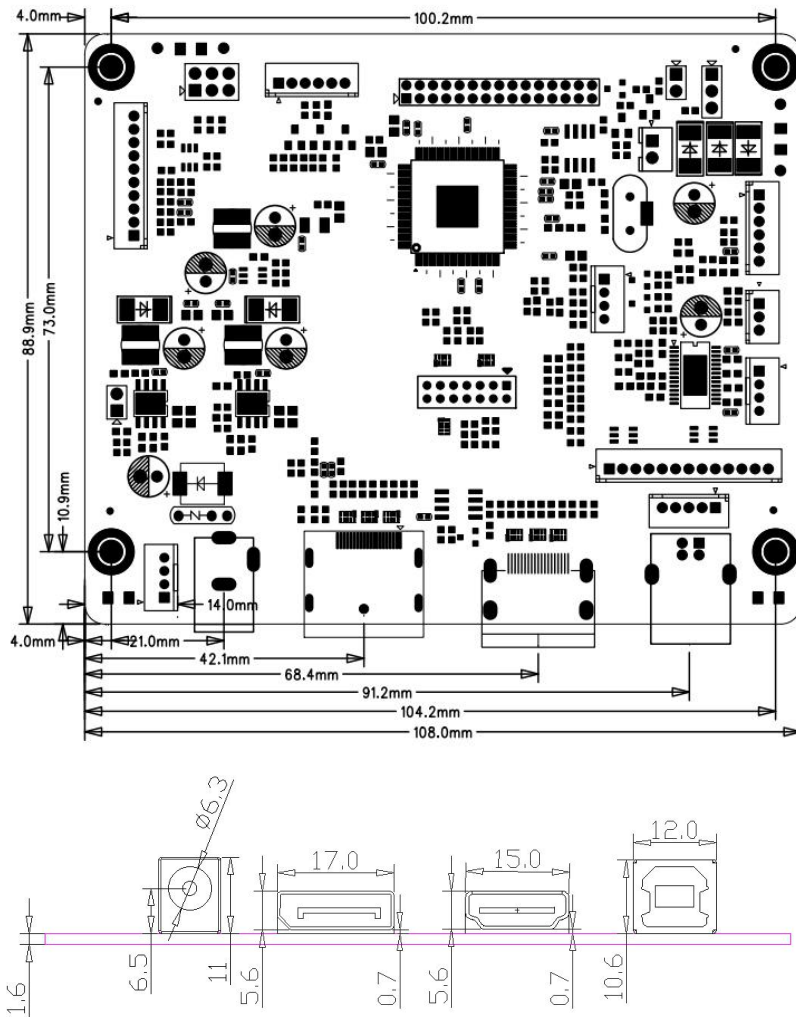
- Note1: 最大功耗请依据实际使用情况测试。

3 产品图片

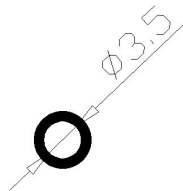


4 尺寸说明

PCB 板厚度 : 1.6 mm
 尺寸大小 : 108.0 x 88.9 mm
 总高度 : 12.6 mm



定位孔尺寸:



5 性能参数

项目	描述	最小	额定	最大	Unit	注释
V _{in}	输入电压	12	24	26	V(dc)	Note1)
I _{in}	输入电流		0.6		A	24V input (Board only)
I _r	冲击电流			1	A	
V _{adj}	背光板调整电压	0	T	5V	V(dc)	
H _{st}	存储湿度	10		90	%RH	
H _{op}	操作湿度	10		90	%RH	
T _{st}	存储温度	-20		70	°C	
T _{op}	操作温度	-20		70	°C	




Note1): 因为背光板的电压取自主板, 请注意背光板的输入电压

6 操作菜单

6.1 OSD 菜单功能键

POWER	电源开关按键
MENU	菜单/确认
EXIT	退出/手动切换输入信号
PLUS	上移/增加
MNUS	下移/减少/VGA 下图像自动调整

6.2 OSD 菜单项说明

-  按 MNUS 进入图像自动调整
-  按 UP 进入亮度调节
-  按 EXIT 进入信号切换

7 连接端子定义

7.1 标准电源输入端 (J201)

J201 为电源标准座电源输入

7.2 排座电源输入端 (J202)

Pin No.	Function	Pin No.	Function
1	GND	3	VCC
2	GNG	4	VCC

7.3 LVDS 输出端 (J400)

Pin No.	Function	Pin No.	Function
1	RXO0-	16	RXE1+
2	RXO0+	17	GND
3	RXO1-	18	RXE2-
4	RXO1+	19	RXE2+
5	RXO2-	20	RXEC-
6	RXO2+	21	RXEC+
7	GND	22	RXE3-
8	RXOC-	23	RXE3+
9	RXOC+	24	GND
10	RXO3-	25	NC
11	RXO3+	26	NC
12	RXE0-	27	NC
13	RXE0+	28	VCC
14	GND	29	VCC
15	RXE1-	30	VCC

7.4 按键端口 (J300)

Pin No.	Function	Pin No.	Function
1	RIGHT	6	MENU
2	LEFT	7	POWER
3	DOWN	8	LED_G
4	UP	9	LED_R
5	E/S	10	GND

7.5 背光板端口 (J203)

Pin No.	Function	Pin No.	Function
1	12V	4	EN
2	12V	5	GND
3	ADJ	6	GND

7.6 模拟 RGB 输入排座端口 (J600)

Pin No.	Function	Pin No.	Function
1	B	8	VSI
2	GND	9	GND
3	G	10	CLK_DOC
4	GND	11	DAT_DOC
5	R	12	GND
6	GND	13	NC
7	HSI		

7.7 数字 DVI 输入双排座端口 (J800)

Pin No.	Function	Pin No.	Function
1	GND	8	DCLK+
2	DAT2+	9	DCLK-
3	DAT2-	10	GND
4	DAT1+	11	SCL
5	DAT1-	12	SDA
6	DAT0+	13	DVI5V

7	DAT0-	14	HDP
---	-------	----	-----

7.8 光感、预留控制端口（J302）

Pin No.	Function	Pin No.	Function
1	MSCL	4	ADC
2	MSDA	5	GND
3	IR	6	+5V

7.9 串口和升级端口（J601）

Pin No.	Function	Pin No.	Function
1	+3.3V(可不接)	3	SCL
2	GND	4	SDA

7.10 音频输入（J500）

Pin No.	Function	Pin No.	Function
1	IN_L	3	IN_R
2	GND		

7.11 音频输出（J501）

Pin No.	Function	Pin No.	Function
1	AL+	3	AR-
2	AL-	4	AR+

7.12 屏电压选择 (J401)

Pin No.	Function	Pin No.	Function
1	+5V	3	+3.3V
2	VPANEL		

8 本公司遥控器样式



如需配接客户遥控器，请联系我们。

9 补充事项

同时按 ‘+’ ‘-’ 键可以进入工厂菜单。